



ANTRIEB AUS LEIDENSCHAFT
Kompetenz seit 1927



TRADITION IM ZEICHEN DER GLOBALISIERUNG

Wir sind ein mittelständisches Unternehmen der elektrischen Antriebstechnik. Seit 1927 produzieren und liefern wir Elektromaschinen und Transformatoren.

Unser Angebot umfasst die Fertigung und kurzfristige Anpassung von lagervorrätigen Motoren sowie die projektbezogene Fertigung bis 20 MW und 13,8 kV. Dabei verstehen wir uns in erster Linie als Dienstleister, der maßgeschneiderte Produktlösungen innerhalb kürzester Zeit realisieren kann.

Als mittelständisches Familienunternehmen sind wir stolz, uns mit unserem Leistungsangebot in puncto Service, einem hoch qualifizierten Engineering und unserem Lagerhaltungskonzept vom Markt abheben zu können. So können wir jederzeit flexibel und vor allem schnell auf Kundenbedürfnisse eingehen.

Wir verpflichten uns mit unseren Unternehmenswerten zu höchster Qualität, Flexibilität und Zuverlässigkeit und setzen dabei auf eigenverantwortliches und ergebnisorientiertes Arbeiten sowie Engagement auf der ganzen Linie. Seit mehr als 90 Jahren gewinnen wir damit das Vertrauen von unzähligen Kunden weltweit.

Auf den folgenden Seiten finden Sie einen Ausschnitt aus unserem Leistungsangebot. Für weitere Informationen und interessante Projektreferenzen verweisen wir an dieser Stelle auf unsere Website www.menzel-motors.com und freuen uns auf Ihre persönliche Anfrage.

„Menzel ist mehr!
Wir bieten Ihnen maßgeschneiderte
Antriebslösungen
innerhalb kürzester Zeit.“



SEIT
1927
MENZEL
- ÜBER 90 JAHRE ERFAHRUNG - ÜBER 90 JAHRE ERFAHRUNG -

TRADITION MIT ZUKUNFT

1927	Kurt Menzel gründet im Alter von 23 Jahren die Firma Kurt Menzel in Berlin
1958	Ankauf und Umzug auf ein eigenes 10.000 m ² großes Grundstück in Berlin-Tiergarten
1959 – 1962	Lagerhallen und Werkstätten werden erbaut und erweitert
1975	Kurt Menzel junior übernimmt nach Abschluss des Studiums als Diplom-Ingenieur den Vertrieb
1984	Nach dem Tod von Kurt Menzel senior erfolgt die Umwandlung in die MENZEL Elektromotoren GmbH
1993	Im Zuge des Unternehmenswachstums wird ein Außenlager von 2.000 m ² in Lauchhammer (Brandenburg) angemietet
1995	Kauf und Umzug des Außenlagers auf ein 6.000 m ² großes Grundstück in Freienhufen (Brandenburg)
2001	Zur Vergrößerung der Lagerkapazität wird ein zweites Außenlager von ca. 7.000 m ² in Brieske (Brandenburg) erworben
2005	Dipl.-Ing. Mathis Menzel tritt nach dem Studium der Elektrotechnik sowie ersten Berufserfahrungen in England, Frankreich und Spanien in das Unternehmen ein und übernimmt den internationalen Vertrieb
2007 – 2008	Am Standort Berlin werden umfangreiche Kapazitätserweiterungen vorgenommen, um der steigenden Nachfrage gerecht zu werden. Unter anderem wird eine neue Montagereihe in Betrieb genommen sowie zwei neue Krananlagen gebaut. Der Vertrieb Hochspannungstechnik wird im Büro Hannover zusammengefasst
2012	Der Standort Berlin wird mit einer hochmodernen Lackiererei weiter modernisiert und ausgebaut.
2012	Am Standort Berlin wird ein zweites hochmodernes Prüffeld in Betrieb genommen. Mit seinen 2.300 kVA, 400-13.800 V, und Umrichtern bis 120 Hz steht es auch externen Kunden für Motorenprüfungen zur Verfügung.
2015	Erweiterung der Prüffeldkapazitäten am Standort Berlin durch die Errichtung eines zweiten 9x3m großen Spannfeldes im MENZEL Lastprüffeld
2017	MENZEL begeht 90jähriges Firmenjubiläum



ANTRIEBSLÖSUNGEN WELTWEIT – SCHNELL UND ZUVERLÄSSIG

Unser Schwerpunkt ist die schnelle Lieferung größerer Elektromaschinen – auch Sonderausführungen. Extensive Lagerhaltung mit über 20.000 Motoren aller Art in Lagern in und um Berlin, die flexible Bereitstellung auch außerhalb der üblichen Geschäftszeiten, die kurzen Fertigungszeiten sowie moderne Bearbeitungs- und Prüfeinrichtungen ermöglichen uns eine einzigartige Reaktionszeit. Und das alles zu einem fairen Qualitäts- und Preisniveau.

Als global agierendes Unternehmen sind wir in der Lage, unsere Kunden in verschiedensten Sprachen beraten zu können. Unser weltweiter Kundenkreis und unser hoher Exportanteil sind Ausdruck der internationalen Anerkennung unserer Leistungen.

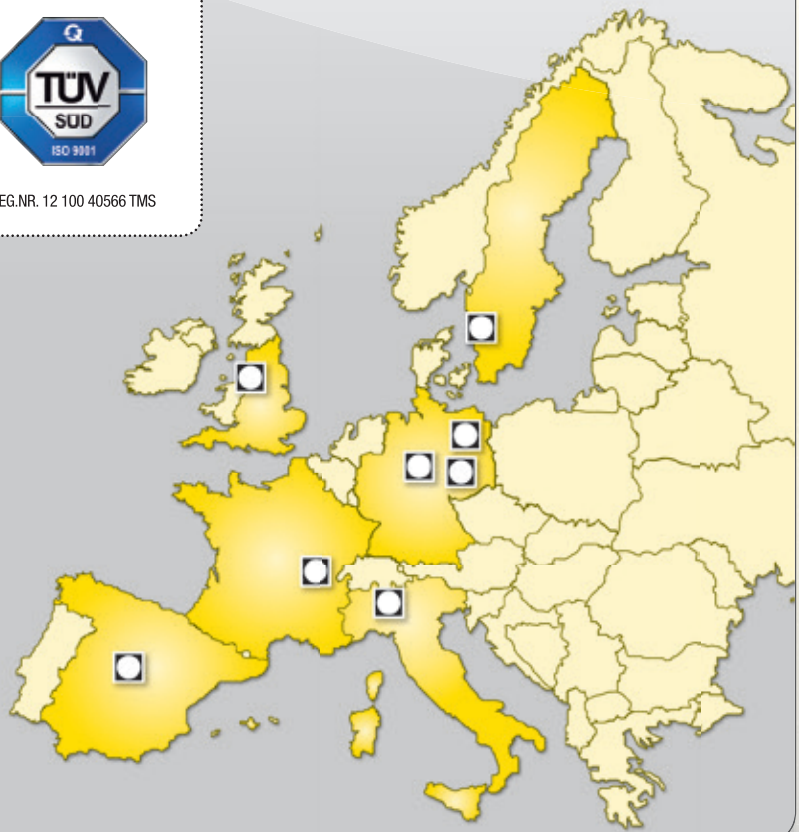
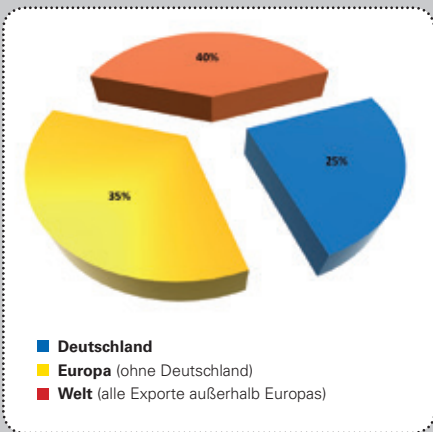
Mit unseren Standorten in Deutschland, Großbritannien, Frankreich, Schweden, Spanien und Italien sowie unseren Kooperationspartnern weltweit sind wir bestens aufgestellt. Wir passen unsere Antriebslösungen den spezifischen Belangen und Besonderheiten der einzelnen Kunden und Märkte an – von der Projektanalyse bis zur Inbetriebnahme vor Ort.

**AUS 3 EIGENEN LAGERN
MIT ÜBER 22.000 m²
SOFORT LIEFERBAR**

- Kurzschlussläufermotoren bis 15.000 KW
- Schleifringläufermotoren bis 6.000 KW
- Flanschmotoren bis 5.000 KW
- Gleichstrommotoren bis 2.000 KW



Umsatz nach Regionen



PRODUKTPALETTE

Wir bieten unseren Kunden Standardausführungen von Motoren in den gängigen Baugrößen sowie im Transnormbereich an. Ergänzt wird das Portfolio durch maßgeschneiderte Antriebslösungen, kundenspezifische Anpassungen und Sonderanfertigungen sowie identisch ersetzbare Nachbauten. Alle Dienstleistungen sind darauf ausgerichtet, stets die beste Antriebslösung zu

finden und so für größtmögliche Kundenzufriedenheit zu sorgen.

Es versteht sich von selbst, dass unsere Produkte dabei den internationalen Normen und Vorschriften modernster Technologien entsprechen. So können wir einen weltweiten Einsatz und eine lange Lebensdauer garantieren.



Prüffeld 2

Modernste Prüf- und Mess-einrichtungen für die Prüfung von:

- Elektromotoren und Generatoren
- Transformator-Umrichter-Motor-Systemen
- Getrieben
- Frequenzumformern

- Prüfspannungen: bis 13.800V
- Frequenzen: bis 120Hz
- Elektrische Leistung: bis 2.300kVA
- Krankapazität: 16t + 10t
- Hakenhöhe: 4,5m / 5,2m über dem Prüffeld
- Zwei Spannungsfelder: je 9x3m



Hochspannungs-Schleifringläufermotoren

Nennspannungen:

3 bis 13,8 kV

IM B3 für horizontale Aufstellung

IM V1 für vertikale Aufstellung

Standard-Kühlarten:

IC 611, IC 81 W, IC 01

Standard-Schutzarten:

IP 55, IP 23

Standard-Anwendungen:

- Mühlen
- Lüfter
- Schredder
- Brecher



Hochspannungs-Kurzschlussläufermotoren

Nennspannungen:

3 bis 13,8 kV

IM B3 für horizontale Aufstellung

IM V1 für vertikale Aufstellung

Standard-Kühlarten:

IC 411, IC 611, IC 81 W, IC 01

Standard-Schutzarten:

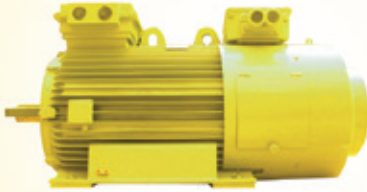
IP 55, IP 23

Standard-Anwendungen:

- Lüfter
- Pumpen
- Verdichter

Technische Änderungen und Irrtümer vorbehalten.

Niederspannungs-Schleifringläufermotoren



Nennspannungen:
230 / 400 / 500 / 690 V

Frequenz:
50 und 60 Hz
IM B3 für horizontale Aufstellung
IM V1 für vertikale Aufstellung

Standard-Kühlarten:
IC 611, IC 81 W, IC 01

Standard-Schutzarten:
IP 55, IP 23

Standard-Anwendungen:

- Mühlen
- Lüfter
- Hubwerke
- Schredder
- Brecher
- Verdichter

Niederspannungs-Kurzschlussläufermotoren



Nennspannungen:
230 / 400 / 500 / 690 V

Frequenz:
50 und 60 Hz
IM B3 für horizontale Aufstellung
IM B35 für Flansch- und Fußbefestigung
M B5 / B14 für horizontale Flanschbefestigung
V1 für vertikale Aufstellung

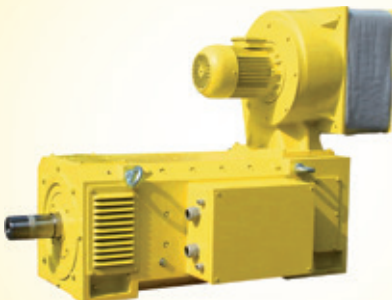
Standard-Kühlarten:
IC 411, IC 01

Standard-Schutzarten:
IP 55, IP 23

Standard-Anwendungen:

- Lüfter
- Pumpen
- Verdichter

Gleichstrommotoren



Nennspannungen:
bis 1.000 V

Drehmoment:
bis 200 kNm

Baugrößen:
bis 900 mm
IM B3 für horizontale Aufstellung
IM V1 für vertikale Aufstellung

Standard-Kühlarten:
IC 06, IC 17, IC 37, IC 86 W, IC 666

Standard-Schutzarten:
IP 55 [IC 37 / IC 86 W / IC 666]
IP 23 [IC 06 / IC 17]

Standard-Anwendungen:

- Kunststoffindustrie
- Stahlindustrie
- Hubwerke
- Prüffelder

SERVICE IM FOKUS

Kernpunkt unseres Erfolges ist neben der Beziehung zu unseren Kunden auch die einzigartige Beziehung zu unseren Mitarbeitern und das Vertrauen, das über lange Jahre gewachsen ist. Diese Prämisse ist bei Menzel Elektromotoren auch im schnelllebigen Globalisierungszeitalter noch immer aktuell.

Die Menzel Unternehmensphilosophie stellt unsere Mitarbeiter in den Mittelpunkt des Erfolges. Schnell, flexibel und aktiv stehen wir unseren Kunden als internationales Team von hoch qualifizierten Facharbeitern und projekterfahrenen Ingenieuren zur Seite und können so allen Anforderungen rund um das Thema Antriebstechnik gerecht werden.

Unser Servicepaket umfasst weit mehr als die reine Lieferung des richtigen Antriebes. Wir bieten Ihnen darüber hinaus verschiedenste Dienstleistungen rund um die Themen Support, Instandhaltung, Inbetriebnahme, Beratung und Logistik an. Dabei verfolgen wir das klare Ziel, jederzeit für unsere Kunden erreichbar zu sein.

- **Komplette Antriebsauslegung**
- **Berechnung und Konstruktion aller Komponenten**
- **Inbetriebnahme durch unser Fachpersonal**
- **Spezialisten zur Problembeseitigung vor Ort**
- **Mobile Technologie zur Analyse vor Ort**
- **Prüfungen in unserem Prüffeld**
- **Nachfertigung bestehender Antriebe**

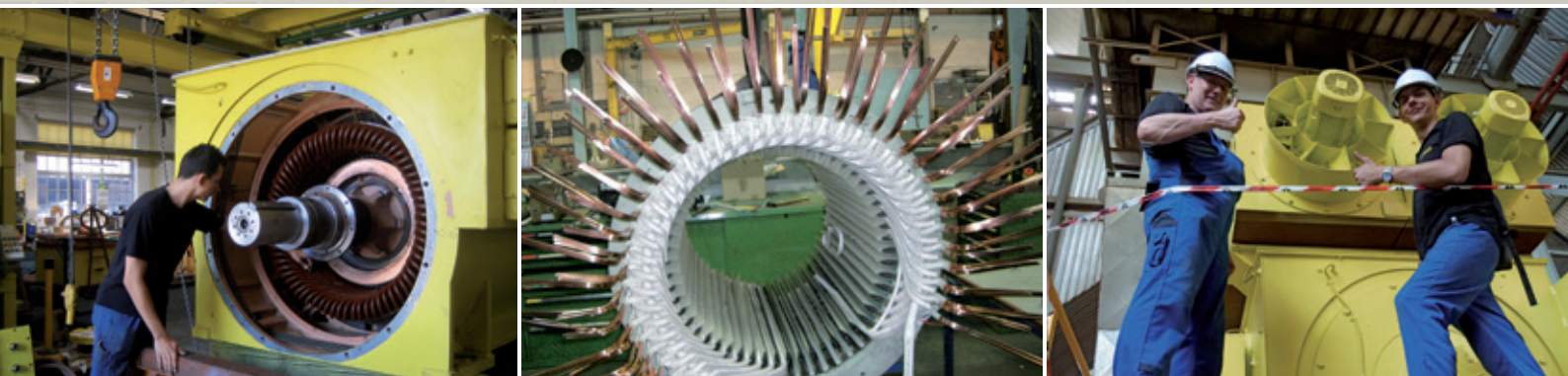
HOTLINE: +49 1577 3499220

Wir sind für unsere Kunden da – 24 Stunden am Tag, 365 Tage im Jahr.

Unsere Logistik liefert jederzeit kurzfristig, auch am Wochenende!

Sie erhalten sofort aus Lager-vorrat:

- **Niederspannungsmotoren**
- **Gleichstrommotoren**
- **Hochspannungsmotoren**



LOKALE KOMPETENZ – GLOBALER ERFOLG

Eine unserer Kernkompetenzen ist das schnelle Ersetzen vor allem großer Motoren, die Jahre oder gar Jahrzehnte gelaufen und im Grunde nicht ersetzbar sind.

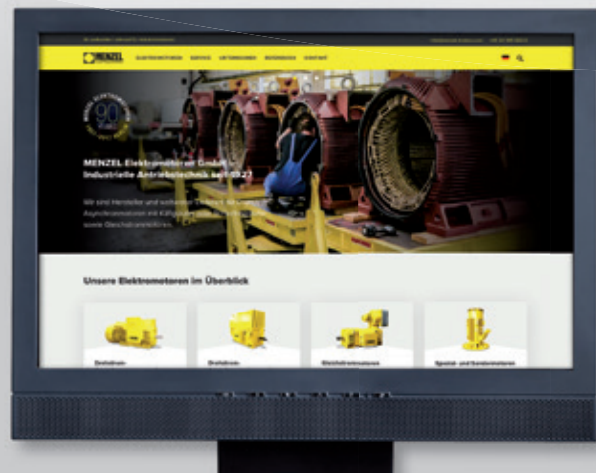
Wo bis zur Auslieferung eines neuen Motors oft viele Monate vergehen können, liegt die Entscheidung auf der Hand: Menzel Elektromotoren ist der schnelle Partner an Ihrer Seite! Unsere lagervorrätigen Motoren werden kundenspezifisch modifiziert und innerhalb kürzester Zeit geliefert. Diese Firmenphilosophie hilft Ihnen, unnötige Kosten zu vermeiden und Produktionsausfälle zu minimieren.



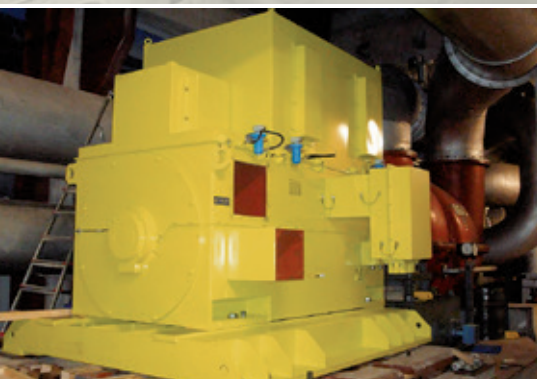
www.menzel-motors.com

Informationen und News in acht Sprachen

Der internationale Erfolg gibt uns recht. Egal, ob das Zementwerk in Ägypten, der Papierhersteller in Skandinavien oder die Kunststoffabrik in Kolumbien, weltweit vertrauen unsere Kunden auf Menzel Qualität und über 90 Jahre Erfahrung im Bereich elektrischer Antriebstechnologie. Eine aktuelle Auswahl an Referenzprojekten finden Sie im Newsbereich auf unserer Internetpräsenz www.menzel-motors.com



„Unsere Triebfeder ist die Motivation, zu den schnellsten und gleichzeitig qualitativ hochwertigsten Anbietern zu zählen.“



KONTAKT

MENZEL Elektromotoren GmbH

Neues Ufer 19-25 | 10553 Berlin | Germany

Tel.: +49 30 349922-0

Fax: +49 30 349922-999

E-Mail: info@menzel-motors.com

Website: www.menzel-motors.com

Amtsgericht Charlottenburg [Berlin]

Handelsregister HRB 22534

Geschäftsführer:

Dipl.-Ing. Mathis Menzel

Dipl.-Kfm. Dirk Achhammer

Stammkapital:

€ 2.500.000

